



## โรงสีข้าวชุมชนเข้มแข็งหมู่ ๘



โรงเรียนเศรษฐกิจพอเพียง  
องค์การบริหารส่วนตำบลนาพันสาม  
อำเภอเมือง จังหวัดเพชรบูรณ์



## “แนะนำให้รู้จัก” โรงเรียนเศรษฐกิจพอเพียง โรงเรียนข้าวชุมชนเข้มแข็ง

---

- Φ ที่มาของโรงเรียนข้าวชุมชน สืบเนื่องจากในชุมชน ม.๘ ร่วมกับวัดนาพรหม โรงเรียนอนามัย อบต.นาพันสาม จัดทำโครงการ ๑ ไร่ ได้ ๑ แสน ในศูนย์การเรียนรู้ตามหลักปรัชญาเศรษฐกิจพอเพียงวัดนาพรหมและได้ปลูกข้าวอินทรีย์ (ข้าวไรซ์เบอร์รี่ , ข้าวขาว) ไว้ ได้ทุนในการจัดซื้อเครื่องสีข้าวขนาดเล็กจากพระครูพิศาลวัชรกิจ เจ้าอาวาสวัดนาพรหม มอบให้ชุมชนเข้มแข็ง ม.๘ ไว้ใช้ในศูนย์การเรียนรู้ตามหลักปรัชญาเศรษฐกิจพอเพียงวัดนาพรหม เป็นการแปรรูปผลผลิตทางการเกษตรให้มีมูลค่าเพิ่มขึ้น
- Φ ปี ๒๕๕๘ องค์การบริหารส่วนตำบลนาพันสาม ได้เห็นความสำคัญในการจัดตั้งโรงเรียนข้าวชุมชน ดังนั้นจึงจัดตั้งโครงการโรงเรียนข้าวชุมชนเข้มแข็ง ม. ๘ เพื่อเผยแพร่ความรู้ในการสีข้าว และหลักปรัชญาเศรษฐกิจพอเพียง ให้แก่ กลุ่มแม่บ้าน กลุ่มเกษตรกร ในตำบลนาพันสาม เป็นแหล่งเรียนรู้การสีข้าวของชุมชน และให้บริการการสีข้าวที่มีคุณภาพแก่ชุมชน
- Φ มีการจัดทำ โครงการโรงเรียนข้าวชุมชนเข้มแข็ง หมู่ ๘ ขององค์การบริหารส่วนตำบลนาพันสาม
- Φ มีการจัดทำคำสั่งแต่งตั้งผู้รับผิดชอบโครงการโรงเรียนข้าวชุมชนเข้มแข็งม.๘
- Φ มีการจัดบันทึกรายงานการประชุมคณะกรรมการ
- Φ มีการอบรมให้ความรู้กับ กลุ่มแม่บ้าน กลุ่มเกษตรกร และผู้ที่สนใจ
- Φ ผู้ใช้บริการโรงเรียนข้าวชุมชนในตำบลนาพันสาม จำนวน .....๓๐.....ราย
- Φ มีรายได้จากการจำหน่ายข้าวอินทรีย์ของชุมชนเข้มแข็ง หมู่ ๘ จำนวน .....๑๕,๐๐๐.....บาท ต่อ ปี
- Φ มีหน่วยงานต่างๆมาศึกษาดูงานเป็นจำนวนมากในแต่ละปี

Φ อนาคตคาดว่า

Φจะเป็นแหล่งเรียนรู้ในโรงเรียนเศรษฐกิจพอเพียง

Φประชาชนจะหันมาปลูกข้าวอินทรีย์และสีข้าวกล้องข้าวขาวที่มีคุณภาพไว้ทานเอง  
ทุกครัวเรือน

Φ กลุ่มชุมชนเข้มแข็งได้จำหน่ายข้าวอินทรีย์(ข้าวกล้อง,ข้าวขัดสี) เพื่อสร้างรายได้ใน  
ชุมชนและเป็นที่ยูัจักทั่วไป





**โครงการโรงสีข้าวชุมชนเข้มแข็ง หมู่ ๘**  
**องค์การบริหารส่วนตำบลนาพันสาม อำเภอเมือง จังหวัดเพชรบุรี**

.....

๑. ชื่อโครงการ โรงสีข้าวชุมชนเข้มแข็งหมู่ ๘

๒. หลักการและเหตุผล

ทุกวันนี้เรากินข้าวพันธุ์ที่ถูกคัดมาแล้วว่าต้องใช้ควบคู่กับปุ๋ยเคมีและยาฆ่าแมลงไปอย่างนี้เรื่อยๆ ถ้าเป็นอย่างนั้นทั้งร่างกายเราและชาวนาก็ต้องรับสารเคมีต่อไปเท่าใดชาวนาไทยต้องแบกรับค่าใช้จ่ายในการทำนาเคมีที่มีต้นทุนสูงมากมาย จนเป็นหนี้จนระบบอีกเท่าไร เกษตรกรส่วนใหญ่ในตำบลนาพันสามยังคงทำนาเคมีอยู่ จึงประสบปัญหาเรื้อรัง ทั้งปัญหาสุขภาพ ปัญหาขาดทุนซ้ำซ้อนจากต้นทุนการผลิตที่มีราคาสูง รวมไปถึงปัญหานี้จนระบบ แม้มีเกษตรกรบางกลุ่มที่อยากหันมาทำเกษตรอินทรีย์ แต่ก็ขาดองค์ความรู้ ขาดเมล็ดพันธุ์อินทรีย์ท้องถิ่น และขาดช่องทางในการจัดจำหน่าย จนทำให้ขาดความเชื่อมั่นที่จะทำเกษตรอินทรีย์ แม้จะรู้ว่าดีต่อสุขภาพของตนเองที่สำคัญ โรงสีขนาดใหญ่ยังผูกขาดการรับซื้อข้าวสารจากเกษตรกรในพื้นที่ ข้าวยังกวดราคาซื้อข้าวสารจากเกษตรกรที่ต้องเร่งขายข้าวเพราะไม่มียุ้งข้าวเป็นของตัวเองและใช้สารเคมีปริมาณมากในการจัดเก็บข้าวสาร

ชุมชนหมู่ ๘ ร่วมกับ ผู้นำชุมชน วัดนาพรม โรงเรียนวัดนาพรม โรงพยาบาลชุมชนตำบล นาพันสาม และองค์การบริหารส่วนตำบลนาพันสาม มีแนวคิดในการจัดตั้งโรงสีชุมชน ในศูนย์การเรียนรู้ตามหลักปรัชญาเศรษฐกิจพอเพียง เพื่อใช้สีข้าวกล้อง และข้าวขัดสีที่มีคุณภาพ ไว้บริโภคในชุมชนตำบลนาพันสาม และจำหน่ายให้ชุมชนในราคาที่ถูกลงกว่าท้องตลาด ชุมชนจะได้บริโภคข้าวที่มีคุณภาพปลอดภัยจากสารเคมี และกระตุ้นให้ชาวบ้านในชุมชนหันมาปลูกข้าวอินทรีย์ไว้บริโภคในครัวเรือน เป็นแหล่งถ่ายทอดความรู้ด้านการสีข้าวที่ถูกต้องและมีประสิทธิภาพแก่เกษตรกร ในตำบลนาพันสาม เป็นแหล่งเรียนรู้การสีข้าวของชุมชน และให้บริการการสีข้าวที่มีคุณภาพแก่ชุมชน

๓. วัตถุประสงค์

๓.๑ เพื่อเผยแพร่ความรู้ในการสีข้าวอินทรีย์ให้แก่ กลุ่มแม่บ้าน กลุ่มเกษตรกร ในตำบลนาพันสาม

๓.๒ เพื่อให้บริการรับสีข้าวเพื่อรองรับผลผลิตของเกษตรกรในชุมชน และผลิตข้าวที่มีคุณภาพจำหน่ายแก่ผู้บริโภค

๓.๓ เพื่อสร้างความร่วมมือกับ ชุมชน โรงเรียน องค์การบริหารส่วนตำบล วัด และโรงพยาบาลชุมชน ในการทำศูนย์เรียนรู้ครบวงจรได้

๔. กลุ่มเป้าหมาย

กลุ่มแม่บ้าน กลุ่มเกษตรกร ในตำบลนาพันสาม

๕. ระยะเวลาดำเนินการ

เดือน มีนาคม พ.ศ. ๒๕๕๘

๖. วิธีดำเนินงาน

เป็นการให้ความรู้เชิงปฏิบัติการ ฝึกปฏิบัติ เรียนรู้เทคนิคการสีข้าว และแลกเปลี่ยนความคิดเห็น

๗. งบประมาณ

ชุมชนเข้มแข็ง หมู่ ๘ องค์การบริหารส่วนตำบลนาพันสาม วัด และโรงเรียน ร่วมจัดทำ

๘. สถานที่ดำเนินการ

ณ ศูนย์การเรียนรู้ตามหลักปรัชญาเศรษฐกิจพอเพียง ตำบลนาพันสาม อำเภอเมือง จังหวัดเพชรบุรี

๙. หน่วยงานที่รับผิดชอบ

ส่วนสวัสดิการสังคม องค์การบริหารส่วนตำบลนาพันสาม

๑๐. ประโยชน์ที่คาดว่าจะได้รับ


๑. มีโรงสีข้าวชุมชนเพื่อรองรับผลผลิตข้าวจาก โครงการหนึ่งไร่หนึ่งแสน เกษตรกรในชุมชน และผลิตข้าวที่มีคุณภาพไว้บริโภคในชุมชน ส่วนที่เหลือจากการบริโภคในชุมชนสามารถจำหน่ายให้กับผู้บริโภคที่สนใจ สามารถสร้างความร่วมมือกับ โรงเรียน ชุมชน องค์การบริหารส่วนตำบล วัด โรงพยาบาลชุมชน กลุ่มเกษตรกร กลุ่มแม่บ้าน ในการทำศูนย์การเรียนรู้ด้านข้าวครบวงจรได้

(ลงชื่อ)..........ผู้เขียน

(นางสาววิจิตรพร สัมเทศ)

นักพัฒนาชุมชน

รักษาการตำแหน่งหัวหน้าส่วนสวัสดิการสังคม

(ลงชื่อ)..........ผู้เสนอโครงการ


(นางสาวบุญส่ง คล้าพงษ์)

รองปลัดองค์การบริหารส่วนตำบลนาพันสาม

(ลงชื่อ)..........ผู้เห็นชอบโครงการ

(นายวรวิสูตร ฉิมพาลี)

ปลัดองค์การบริหารส่วนตำบลนาพันสาม

(ลงชื่อ)..........ผู้อนุมัติโครงการ

(นายประสิทธิ์ รวมสิน)

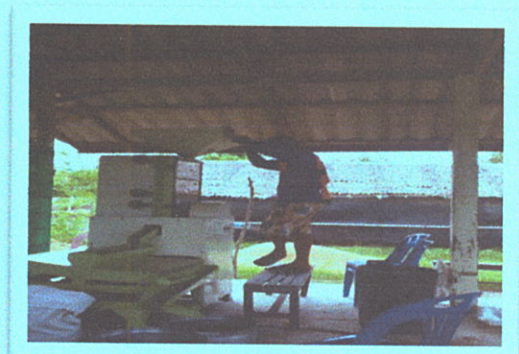
นายกองค์การบริหารส่วนตำบลนาพันสาม





## คู่มือ

### โรงสีข้าวชุมชนเข้มแข็งหมู่ ๘



โรงเรียนเศรษฐกิจพอเพียง  
องค์การบริหารส่วนตำบลนาพันสาม  
อำเภอเมือง จังหวัดเพชรบุรี

# สารบัญ

หน้า

ความเป็นมาของโรงสีข้าวชุมชน	๑
ขั้นตอนการสีข้าว	๒-๗
ขั้นตอนการบรรจุภัณฑ์	๘
สรุป	๙



## คำนำ

คู่มือโรงสีข้าวชุมชนเข้มแข็งหมู่ ๘ ฉบับนี้ทำขึ้นสืบเนื่องจากในชุมชน ม.๘ ร่วมกับวัดนาพรม โรงเรียนอนามัย อบต.นาพันสาม จัดทำโครงการ ๑ ไร่ ได้ ๑ แสน ในศูนย์การเรียนรู้ตามหลักปรัชญาเศรษฐกิจพอเพียงวัดนาพรม และได้ปลูกข้าวอินทรีย์ (ข้าวไรซ์เบอร์รี่ , ข้าวขาว) ไว้ ผู้นำชุมชน ม.๘ จึงได้มีแนวคิดในการจัดตั้งโรงสีข้าวชุมชนในศูนย์ปรัชญาเศรษฐกิจพอเพียง ไร่สีข้าวไรซ์เบอร์รี่ และข้าวขาว เป็นข้าวกล้อง และข้าวขัดสีที่มีคุณภาพ แกลบ และรำ ไว้ใช้ในศูนย์ปรัชญาเศรษฐกิจพอเพียง และได้จำหน่ายให้ชุมชนได้ในราคาถูกกว่าท้องตลาด ชุมชนในตำบลนาพันสามจะได้บริโภคข้าวที่มีคุณภาพปลอดภัย จึงได้ปรึกษาหารือ กับหลวงพ่อดอนาพรม โรงเรียนองค์การบริหารส่วนตำบลนาพันสาม ต่างเห็นด้วยกับโครงการนี้และได้ร่วมกันกับชุมชน ในการจัดซื้อโรงสีข้าวขนาดเล็กไว้ในชุมชนเข้มแข็ง ม.๘ ไว้ในศูนย์การเรียนรู้ตามหลักปรัชญาเศรษฐกิจพอเพียงวัดนาพรมโดยมีวัตถุประสงค์กระตุ้นให้ชุมชนหันมาปลูกข้าวอินทรีย์ (ข้าวไรซ์เบอร์รี่ , ข้าวขาว)ไว้บริโภคในครัวเรือนเป็นแหล่งถ่ายทอดองค์ความรู้ด้านการสีข้าวที่ถูกต้องและมีประสิทธิภาพแก่เกษตรกรนักเรียน นักศึกษา นักวิชาการ และเป็นแหล่งข้อมูลในการวิจัยและพัฒนากระบวนการและเทคนิคการขัดสีข้าวที่มีประสิทธิภาพมากขึ้น

ในการจัดทำคู่มือฉบับนี้ ผู้จัดทำหวังเป็นอย่างยิ่งว่าจะเป็นประโยชน์ และให้ความรู้แก่ผู้อ่านทุกท่าน

องค์การบริหารส่วนตำบลนาพันสาม  
อำเภอเมืองเพชรบุรี จังหวัดเพชรบุรี

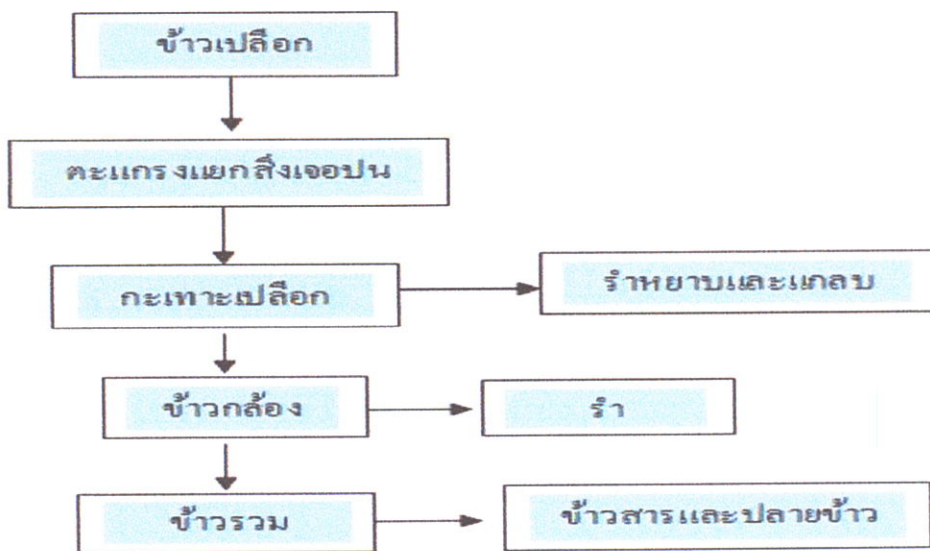


## ความเป็นมาของโรงสีข้าวชุมชนเข้มแข็งหมู่ ๘

สืบเนื่องจากในชุมชน ม.๘ ร่วมกับวัดนาพรหม โรงเรียน อนามัย อบต.นาพันสาม จัดทำโครงการ ๑ไร่ ๑ แสน ในศูนย์การเรียนรู้ตามหลักปรัชญาเศรษฐกิจพอเพียงวัดนาพรหมและได้ปลูกข้าวอินทรีย์ (ข้าวไรซ์เบอร์รี่ , ข้าวขาว) ไว้ ได้ทุนในการจัดซื้อเครื่องสีข้าวขนาดเล็กจากพระครูพิศาลวัชรกิจ เจ้าอาวาสวัดนาพรหม มอบให้ชุมชนเข้มแข็ง ม.๘ ไว้ใช้ในศูนย์การเรียนรู้ตามหลักปรัชญาเศรษฐกิจพอเพียงวัดนาพรหมโดยมีวัตถุประสงค์ กระตุ้นให้ชุมชนหันมาปลูกข้าวอินทรีย์ (ข้าวไรซ์เบอร์รี่ , ข้าวขาว) มีข้าวกล้องข้าวขัดสีที่มีคุณภาพปลอดภัยไว้บริโภคในครัวเรือน และเป็นแหล่งถ่ายทอดองค์ความรู้ด้านการสีข้าวที่ถูกต้องและมีประสิทธิภาพแก่เกษตรกรนักเรียน นักศึกษา นักวิชาการ และเป็นแหล่งข้อมูลในการวิจัยและพัฒนากระบวนการและเทคนิคการขัดสีข้าวที่มีประสิทธิภาพมากขึ้น

๒.

## ขั้นตอนการสีข้าว





๓.

ข้าวเปลือกไรซ์เบอร์รี่



ข้าวเปลือกข้าวเจ้า



ค

### ตะแกรงแยกสิ่งเจือปน



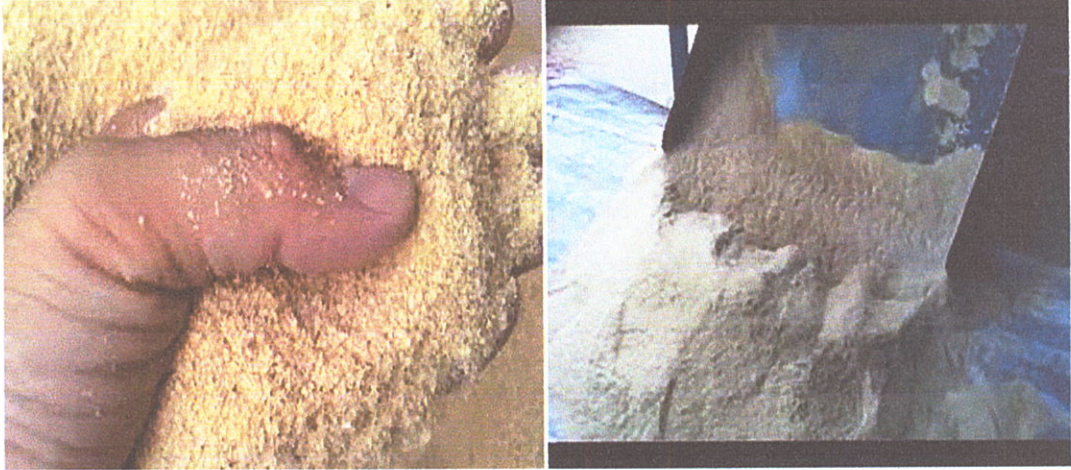
### การกะเทาะเปลือกข้าว





๕

รำหยาบ



แกลบ

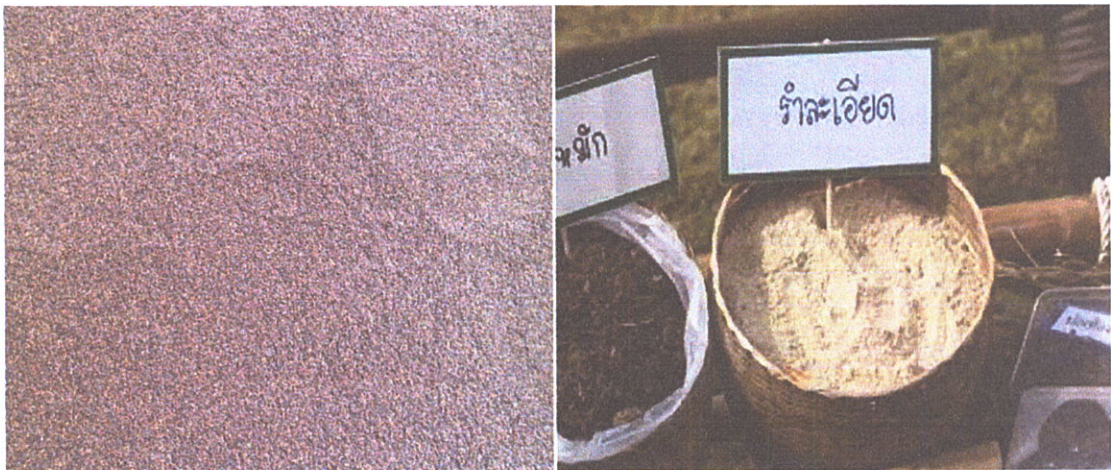


๖

ข้าวกล้องไรซ์เบอร์รี่ข้าวขาว



รำ





ข้าวรวมไรซ์เบอร์รี่และข้าวเจ้ารวม



ข้าวสารและปลายข้าว





ขั้นตอนการบรรจุภัณฑ์เพื่อจำหน่ายให้กับผู้บริโภค





## สรุป

กระตุ้นให้ชุมชนหันมาปลูกข้าวอินทรีย์ (ข้าวไรซ์เบอร์รี่) ไร่บริโภคนครวเรือน และได้มีส่วนร่วมกันผลิตและจำหน่ายในศูนย์การเรียนรู้ตามหลักปรัชญาเศรษฐกิจพอเพียงวัดนาพรมทำให้ชุมชนมีรายได้และได้บริโภคข้าวกล้องไรซ์เบอร์รี่ในราคาถูกลงกว่าท้องตลาดและปลอดภัยและมีคุณภาพ และยังเป็นแหล่งถ่ายทอดองค์ความรู้ด้านการสีข้าวที่ถูกต้องและมีประสิทธิภาพแก่เกษตรกรนักเรียน นักศึกษา นักวิชาการ และเป็นแหล่งข้อมูลในการวิจัยและพัฒนากระบวนการและเทคนิคการขัดสีข้าวที่มีประสิทธิภาพมากขึ้น

